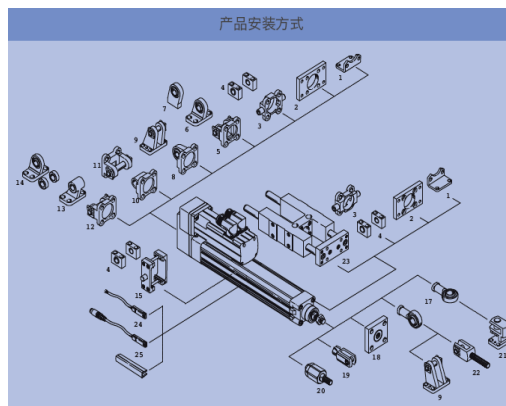
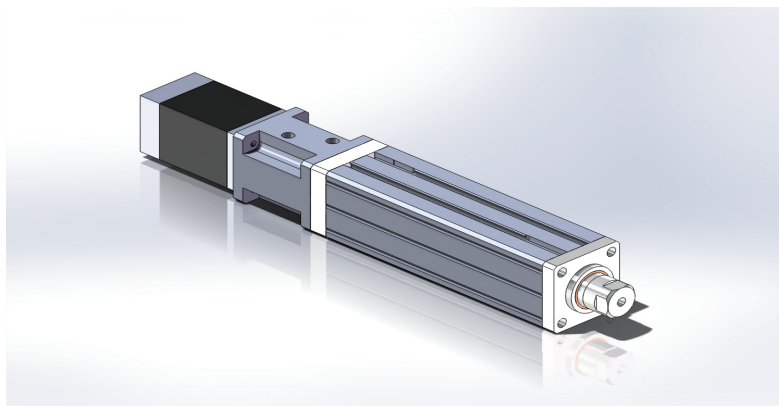


型號表示

AIMC	-	32	-	100	-	12	10	-	D	-	S	57	-	S1
螺桿傳動		缸徑		行程 mm		螺桿直徑	導程		馬達安裝方式		馬達品牌	馬達功率		磁簧開關數
						12	10/05		D:直接安裝 P:間接安裝		M:三菱 P:松下 Y:安川 O:其他 T:臺達 S:步進 57			S3:開關*1 Sn:開關*n



應力資料表

	$I_{xx}(cm^4)$	17.1
	$I_{yy}(cm^4)$	17.6
中空管斷面慣性矩	$I = \frac{\pi \cdot (d_1^4 - d_2^4)}{64}$	
軸承座強度	$F = 101.97 G \cdot A$	
容許軸向負荷	$p = a \cdot \frac{\pi^2 nEI}{L^2}$	
運轉壽命 (km)	$L_{rev} = \left(\frac{Ca}{Fa \cdot f_w}\right)^3 \cdot 10^6$	$L_S = \frac{L_{rev}}{10^6}$
危險轉速 (rpm)	$\alpha \cdot \frac{60\lambda^2 \sqrt{EIg}}{2\pi d^2 \sqrt{\psi A}}$	

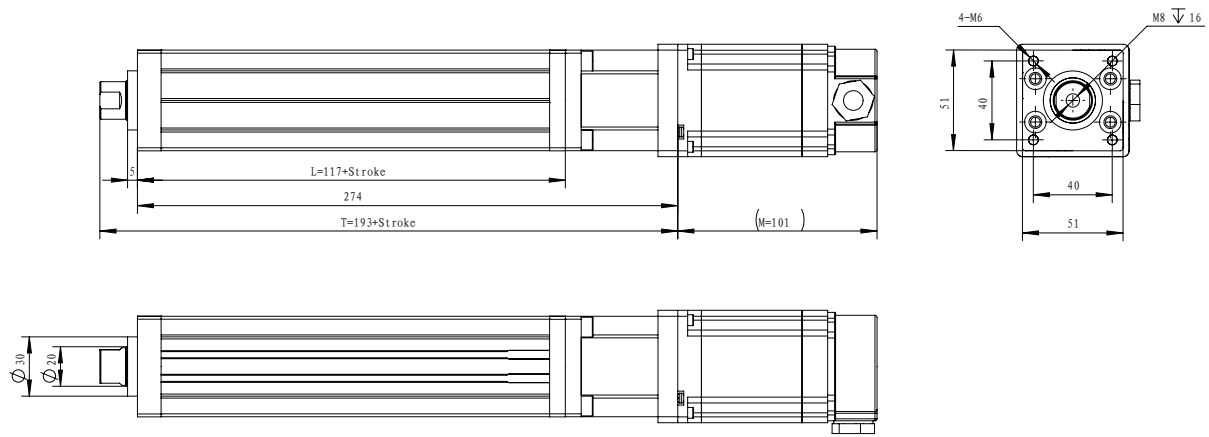
* 有效行程超过细长比时可能发生共振，行程每增加100mm时，最大速度应减低15%

** 负载条件以行走10000Km为准

基本技術參數

標準馬達輸出 W	200W		步進57	
額定扭矩 Nm	0.64		0.3	
螺桿規格	1205	1210	1205	1210
最大推力 N	690	350	300	150
最高運行速度 mm/s	250/500		100	200
重複定位精度 mm	±0.02/±0.01			
最長行程 mm	800			
最大負載 Kg	40			
螺桿等級	C7軋制 / C5研磨			
螺桿規格	1605/1610(细长比 1 : 62.5)			
活塞杆旋轉角度	±0.3度			
最大驅動扭矩 Nm	6			
基本重量0mm行程 Kg	0.869			
增加重量每100mm行程 Kg	0.629			
聯軸器				
磁性開關	CS1 - M - 1M	有觸點式磁簧管型 綫長1M		
磁性開關	CS1 - MN - 3M	無觸點式晶體管NPN型 綫長3M		
磁性開關	CS1 - MP - 3M	無觸點式晶體管型PNP型 綫長3M		

AIMC32直接安裝



AIMC32間接安裝

