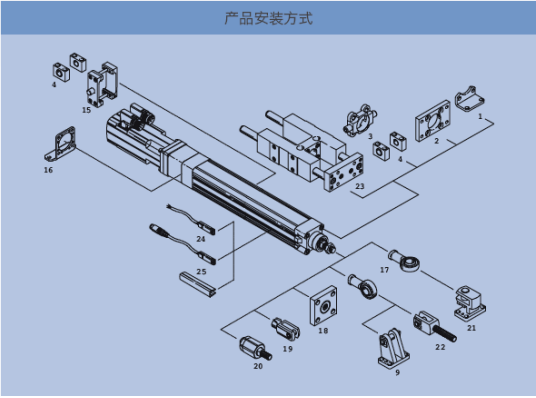
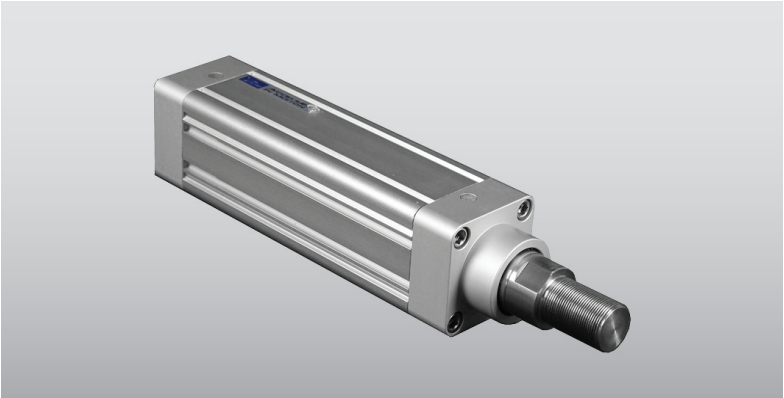


型號表示

AIME	-	80	-	100	-	25	-	10	-	D	-	M	1000W	-	A	-	S1
螺杆传动		缸径		行程 mm		螺杆直径		螺杆导程		马达安装方式		马达品牌	马达功率		牙型		磁簧开关数
						25		05/10		D:直接安装 P:间接安装		M:三菱 P:松下 Y:安川 O:其他 T:臺達			A:M36X1.5 I:M20X1.5		S3:開關*1 Sn:開關*n



應力資料表

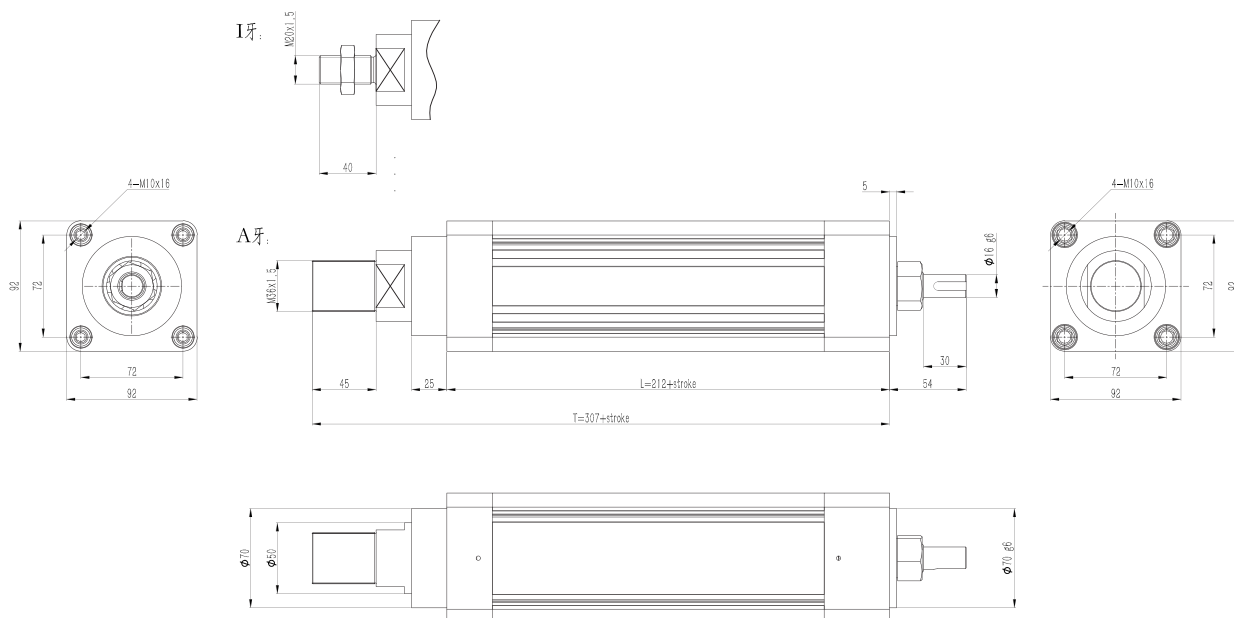
	$I_{xx}(cm^4)$	17.1
	$I_{yy}(cm^4)$	17.6
中空管斷面慣性矩	$I = \frac{\pi \cdot (d_1^4 - d_2^4)}{64}$	
軸承座強度	$F = 101.97 G \cdot A$	
容许轴向负荷	$p = a \cdot \frac{\pi^2 nEI}{L^2}$	
运转寿命 (km)	$Lrev = \left(\frac{Ca}{Fa \cdot fw}\right)^3 \cdot 10^6$ $LS = \frac{Lrev \cdot}{10^6}$	
危险转速 (rpm)	$\alpha \cdot \frac{60\lambda^2 \sqrt{EIg}}{2\pi L^2 \sqrt{\psi A}}$	

\* 有效行程超过细长比时可能发生共振，行程每增加100mm时，最大速度应减低15%      \*\* 负载条件以行走10000Km为准

基本技術參數

標準馬達輸出 W	1000		1500	
額定扭矩 Nm	4.78		7.16	
螺杆規格	2505	2510	2505	2510
額定推力 N	5100	2550	7650	3820
最高運行速度 mm/s	250/500			
重複定位精度 mm	±0.02			
最長行程 mm	1500			
最大負載 Kg	800			
螺杆等級	C7軋制			
螺杆規格	3205 / 3210(细长比 1 : 80)			
活塞杆旋轉角度	±0.3度			
最大驅動扭矩 Nm	50			
基本重量0mm行程 Kg	7.4			
增加重量每100mm行程 Kg	1.5			
磁性開關	CS1 - M - 1M	有觸點式磁簧管型 纜長1M		
磁性開關	CS1 - MN - 3M	無觸點式晶體管NPN型 纜長3M		
	CS1 - MP - 3M	無觸點式晶體管型PNP型 纜長3M		

## AIME80安装



## AIME80直接安装

